

# Chip PnP V4 "Sin soldaduras"

## Instrucciones de Instalación

### IDENTIFICACION DEI MODELO V4

Esta versión de chip PnP es compatible con toda la serie SCPH-3000x. Es decir solo placas V4



Imagen de Ejemplo.

### INSTALACIÓN

Necesitaras un destornillador y unas pinzas o alicates planos para sujetar el cable PCB.

- 1- Desconecta el cable de alimentación de tu consola y coloca la misma boca abajo sobre una superficie lisa y estable.



- 2- Quita las 8 tapas de plástico y saca los tornillos cubiertos bajo ellas.



- 3- Quita el precinto adhesivo que se muestra en la imagen.



- 4- Coloca la PS2 en su posición normal y saca la cubierta de la consola como se muestra en la imagen.



- 5- Desconecta los cables PCB correspondientes a los botones POWER y EJECT. (no es necesario pero facilita la manipulación de la consola)



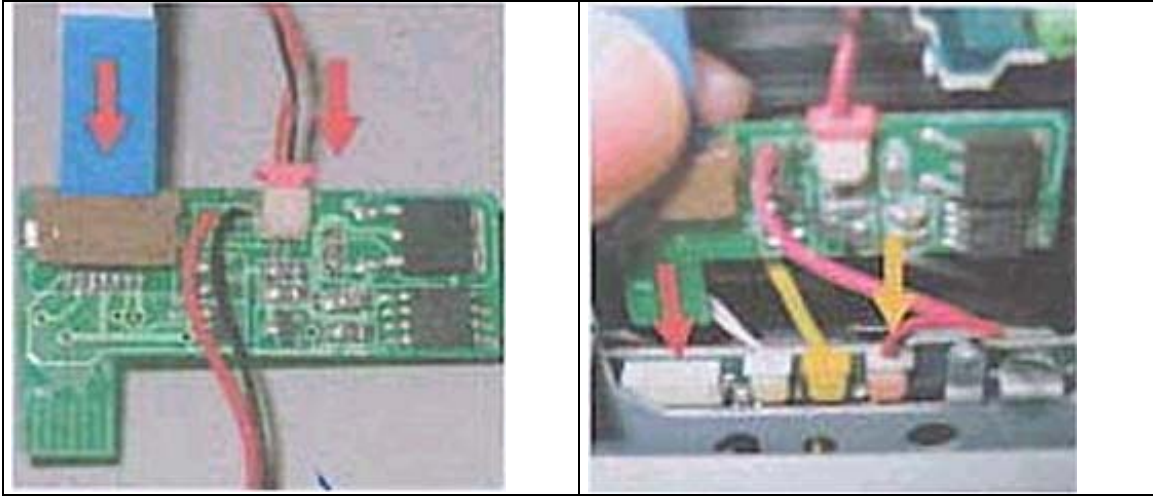
- 6- Quita los tornillos que se muestran a continuación para poder desmontar la parte inferior de la consola.



- 7- En el lado izquierdo, cerca de la bandeja del CD hay 1 cables plano y tres cables con conectores de colores, tal y como se muestra en las dos imagines siguientes, desconecta el cable plano y el cable con el conector rojo (el mas alejado al cable plano).



- 8- Conecta el cable plano y el cable con conector rojo al Chip PnP exactamente como en la imagen, después inserta el conector del chip PnP en el lugar donde estaba conectado el cable plano y conecta el cable con conector blanco del Chip PnP en el lugar donde estaba el cable con conector rojo de la consola.



- 9- Vuelve a montar tu consola y disfruta de tu nuevo Chip PnP.