

VOLTAJES DC SECUNDARIOS

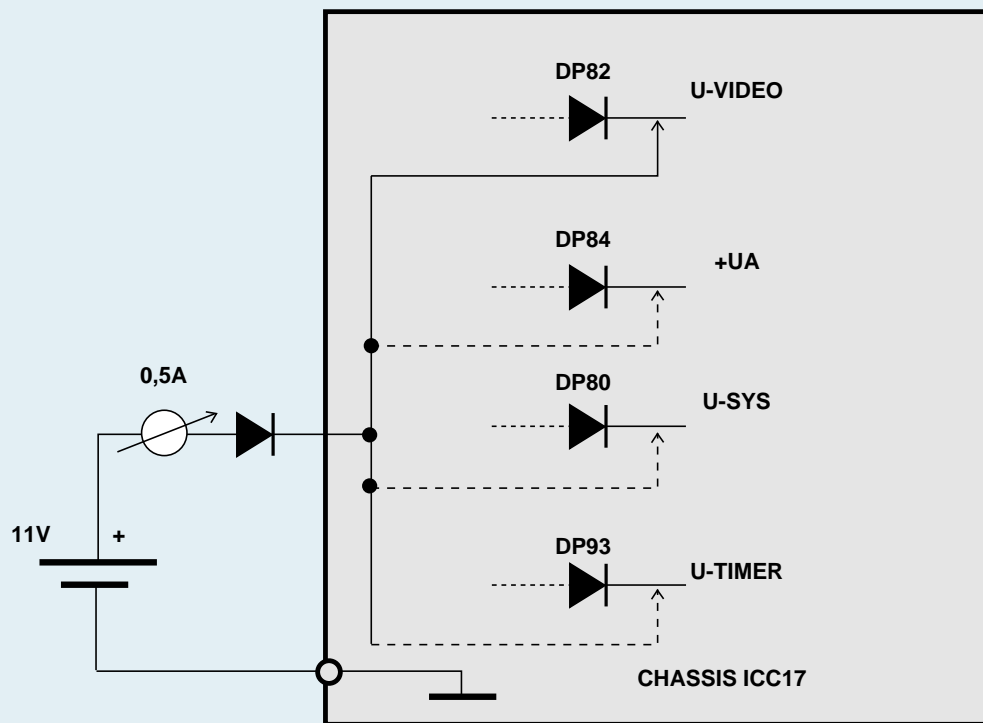
Todas las mediciones en este capítulo deberán hacerse SIN tensión de sector.

Test circuito:

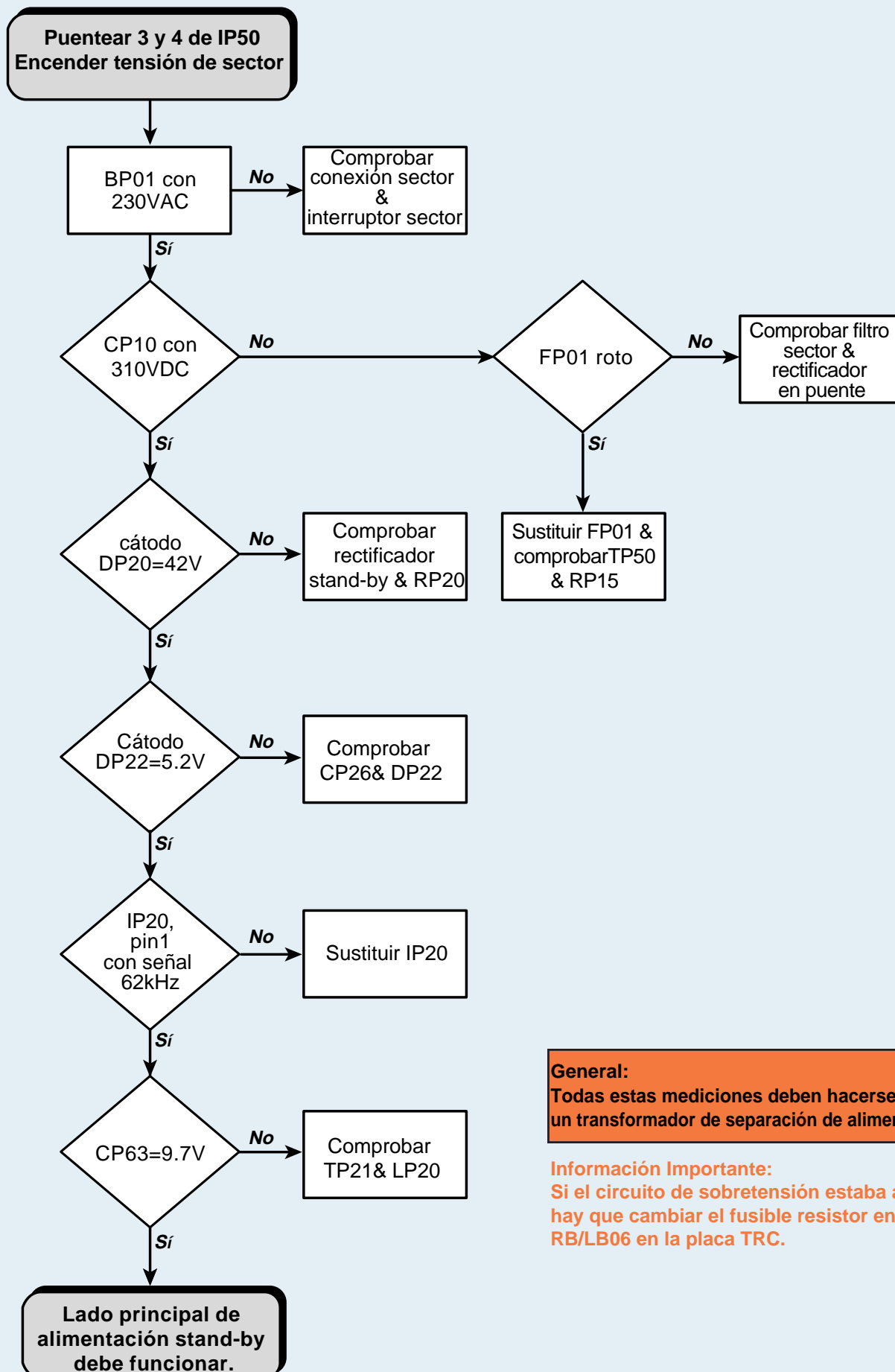
El voltaje externo es una alimentación DC externa con un voltaje ajustado de 11V y una limitación de corriente de 0.5A. El polo de la alimentación del voltaje externo debe estar directamente conectado a toma de tierra secundaria del chasis.

El polo+ de la alimentación del voltaje externo alimenta la carga a través de un diodo.

El ánodo del diodo está conectado al polo+, el cátodo de este diodo está conectado a la carga en el chasis. La corriente debe ser medida.



ALIMENTACION STAND BY – LADO PRINCIPAL



CIRCUITO DE DESMAGNETIZACION

