

O que vamos precisar:

- PC com o chipset VIA SATA 8237:** A minha placa e uma VIA P4M890.
- Cabo SATA:** um cabo normal de HD vendido em lojas de informática
- Pen Drive** Um Pen Drive simples de 1 gb para criarmos um BOOT MSDOS
- Fio flexível:** um pedaço de fio para fazermos uma conexão para o PC e o X-BOX 360

Descobrimos a versão da placa mãe e chipset.

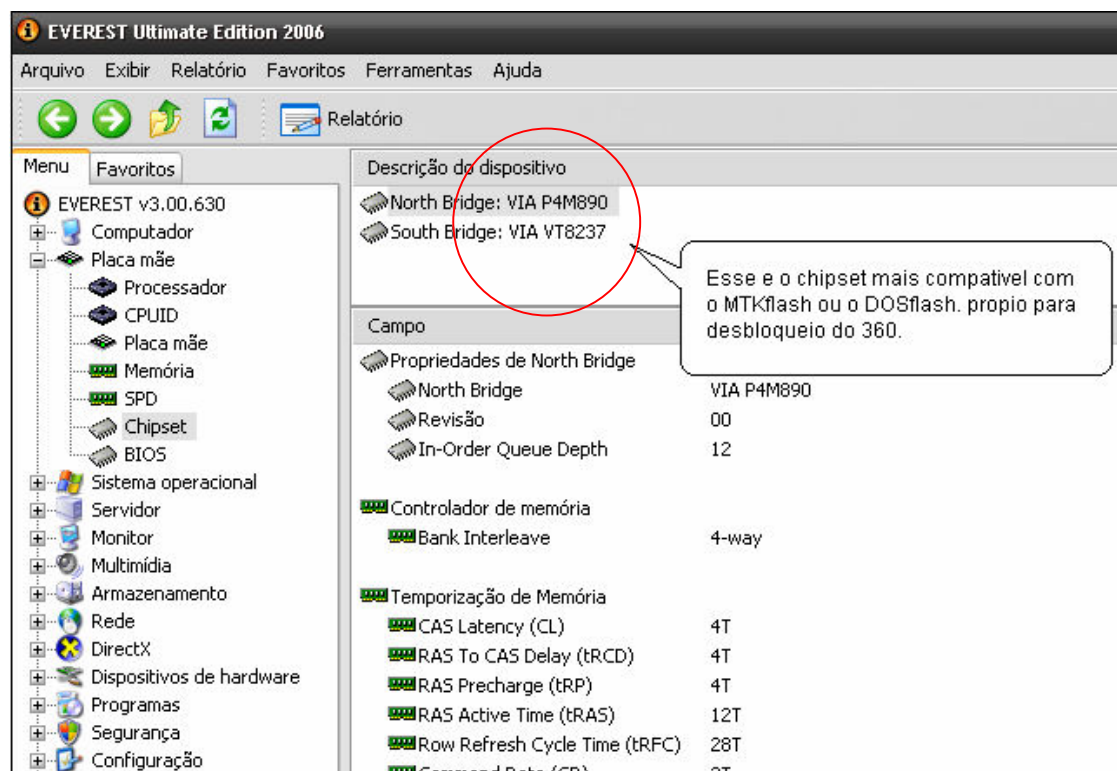
É preciso ter instalado no PC um programa que permite verificar sua versão e configurações, o Everest é fácil de instalar e verificar. Este é o primeiro passo para ter certeza que o pc atende aos requisitos para o desbloqueio do x-box360. Então abra o Everest e clique em placa mãe e chip set. Veja fig. Abaixo.

Fig.1

**Modelo da Placa:**

Na foto abaixo você verá o modelo da sua placa mãe e do seu chipset. Isso é muito importantes, pois as maiorias das placas não são compatíveis com os programas necessários para o desbloqueio.

Fig.2



Veja aqui prováveis controladores SATA compatíveis:

Essas são as placas compatíveis sem Edição EX-decimal.

100% positivas

- Abit NF7-S2GN nforce2
- ASUS P4C800e delux
- Todas da Intel com o chipset (ICH6) (ICH5) (ICH5R) (ICH7)
- Gigabyte GA-881945P-L / Intel 945PL Express
- Gigabyte GA-K8NSC-939 / nforce3
- ECS-KV2 EXTREME SIS964
- Todas as placas VIA 8237



MTKFlash SATA Compatibilidade

Onboard SATA				
Motherboard	Chipset	Requires Hex Editing MTKFlash?	Works?	Comments
Abir NF7-S2GN	nForce2	No	Yes	Must be mapped as IDE ports 3 and 4
Asus A8N5X	SIL 3114	Yes	Yes	Reported working only with most updated motherboard BIOS and hex-edited MTKFlash. Windows Drivers
ALL*	VIA VT 8251	Doesn't Work	No	Only incompatible onboard VIA, tested on Asus AV8 MX Motherboard
ALL*	Promise Fastrack 376	Doesn't Work	No	Tested on ASUS A7V8X Motherboard
Asus P4C800e-deluxe	Promise (unknown info)	No	Yes	
ALL*	Intel ICH6	No	Yes	Tested with ASUS P5 AD2 Premium
ECS AMD 939 RS480-M	ATI Xpress 200	Doesn't Work	No	
ALL*	Intel ICH5	No	Yes	
ALL*	Intel ICH5R	No	Yes	
?	Intel ICH7	Yes	Yes	82801GB / GR / GH ICH7 MTKFlash Marvell ICH7 needs a different MTKFlash
Gigabyte GA-81945P-L	Intel 945PL Express	No	Yes	
Gigabyte GA-K8NSC-939	nForce3	No	Yes	
ALL*	NF4SAT1 nForce 4	Yes	Yes	
ECS KV2 Extreme	SIS964	No	Yes	Must connect to Sata port 3 or 4, ports 1 and 2 will not work
ALL*	SIL 3112	Doesn't Work	No	
ALL*	SIL 3132	Doesn't Work	No	
MSI K7N2 Delta2	Promise	Doesn't Work	No	
MSI K7N2 Delta2	nForce2	Yes	Yes	
ALL*	VIA VT 8237	No	Yes	Some people reported success only when hex-edited, try one of these. MTKFlash1 MTKFlash2
ALL*	VIA VT 6410	Yes	Yes	Try manual hex-edit first, or try one of these. MTKFlash1 MTKFlash2
VIA Epia SP Mini-ITX	VIA EPIA SP	Yes	Yes	MTKFlash

Para ter certeza e segurança confira nessa lista acima se o seu chipset é compatível com o programa Mtkflash e Dosflash.



ADVERTENCIAS IMPORTANTES!

- NUNCA** deixe de fazer uma copia da sua firmware original, pois sem ela você perde o seu X-BOX.
- NUNCA** esqueça de ligar o cabo terra do PC ao X-BOX 360. (Causa queima do drive).
- NUNCA** tente desbloquear sem ter certeza se entendeu o tutorial, pois não pode cometer erro.
- SEMPRE** deixe conectado o cabo AV no aparelho pois sem ele o aparelho desliga com 30 segundo.

M-TEC GAMES NÃO SE RESPONSABILIZA POR NENHUM ERRO COMETIDO REFERENTE ÀS ADVERTENCIA ACIMA.

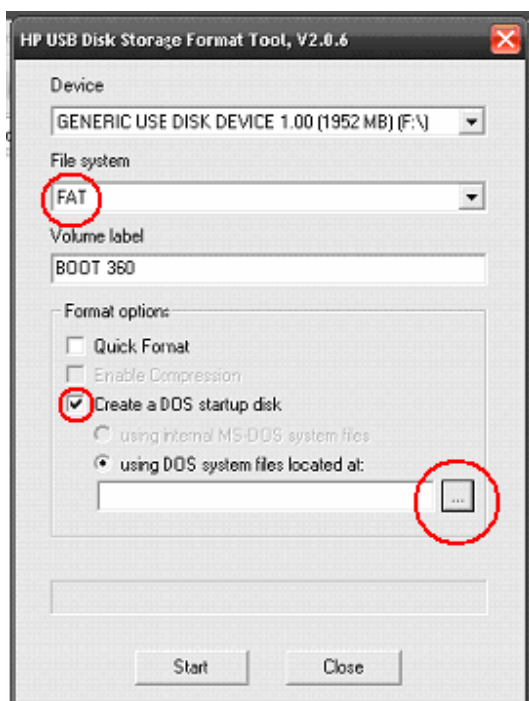
OBS: Damos suporte on line caso tenha alguma duvida não deixe de nos chamar.

Mario Lucio MSN: mlpvip@msn.com

Victor MSN: pontogamesb@hotmail.com

1. Preparando os programas, criando o Pendrive ou o Disquete.

Nesse passo vamos usar um Pen Drive de 1gb, comum comprado em lojas de informática. Deve ser na faixa de R\$ 20,00 reais.



1-1 Formatando o Pen Drive com patch Path de Command

Vamos usar um Programa que esta no DVD do Curso, (USB FORMAT COM ARQUIVOS DE BOOT). Vamos usar o **HPUSBFW**

1-2 File System

Aqui e onde selecionamos o FAT a ser formatado o pen drive.

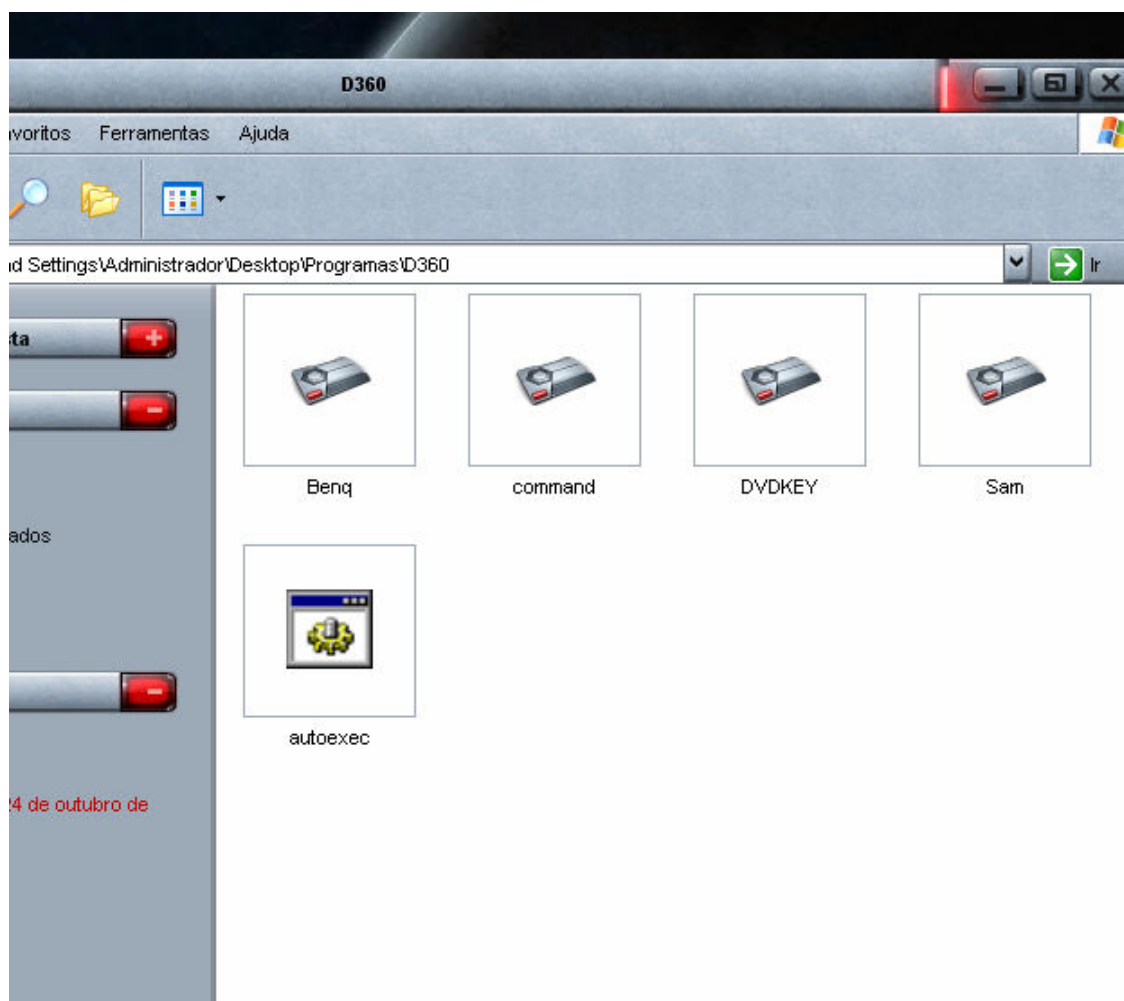
1-2 create a DOS startup disk

Aqui acrescentamos o patch para inicialização, o patch se localiza no mesmo diretório do programa arquivo: Command.

1-3 clique em start, em seguida copie todo o conteúdo da pasta D360 para o Pen Drive.



Seu Pen drive devera conter os seguintes pasta da foto abaixo.



Fim

2. Reconhecendo o modelo do drive do X-BOX 360

- Toshiba – Samsung
- Hitachi – LG
- BenQ e Philips (Lite on)



Esse Drive na fig. Abaixo é o Lite on DG-16D2S esse é o modelo.



FIM

Agora vamos usar um outro Tutorial Abrindo o X-BOX 360. esse Tutorial contem na pasta Tutorial do curso.