

Fecha: 24-04-2015

Hoja 1 de 4

Informe N°: inftv113

Referencia: No enciende, se pasa a STBY, se bloquea, aparecen rayas y se apaga.

Modelos: LCE24XF9T / 24LD839FT / LT24DR530 / PLD2412FT

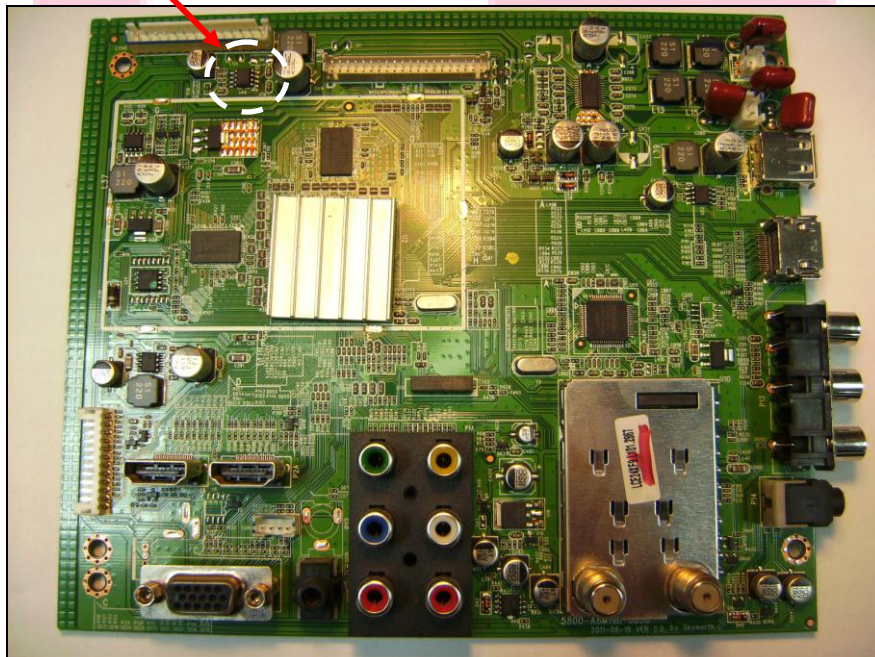
Síntoma:

El TV LED no enciende, se pasa a STBY, se bloquea, aparecen rayas y se apaga; o realiza la inicialización y no enciende.

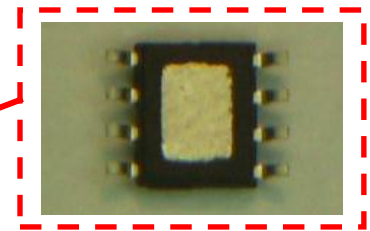
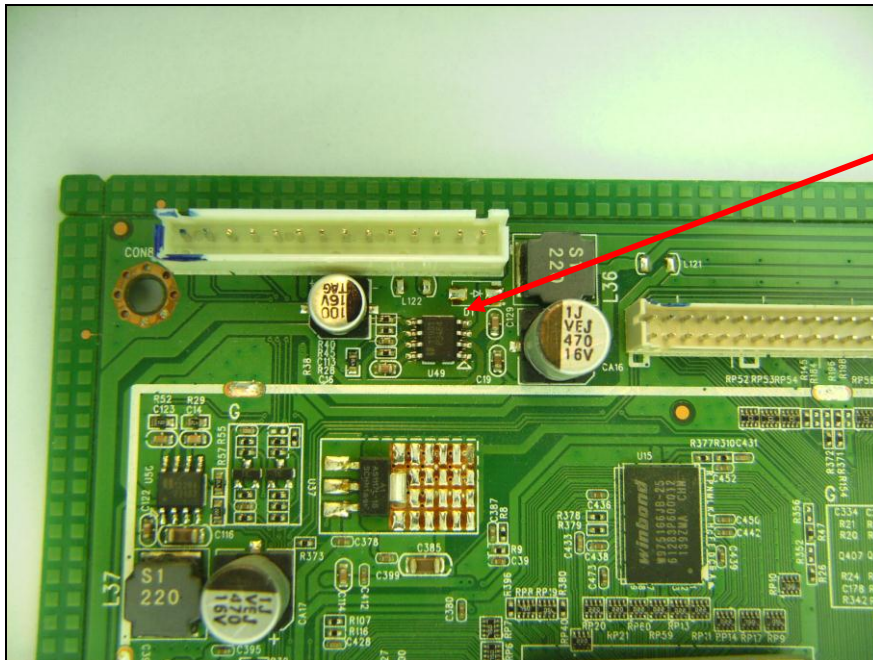
Solución:

Para los TVs LED, de los modelos mencionados, en que la falla sea que se apagan y contengan la placa principal con el micro con disipador de aluminio plateado, en las realizar el siguiente procedimiento:

1) Desconecte el cable LVDS de la placa principal (conector CON40), si luego se prueba el TV LED y no se apaga, remplace el **IC U49** en la placa principal:

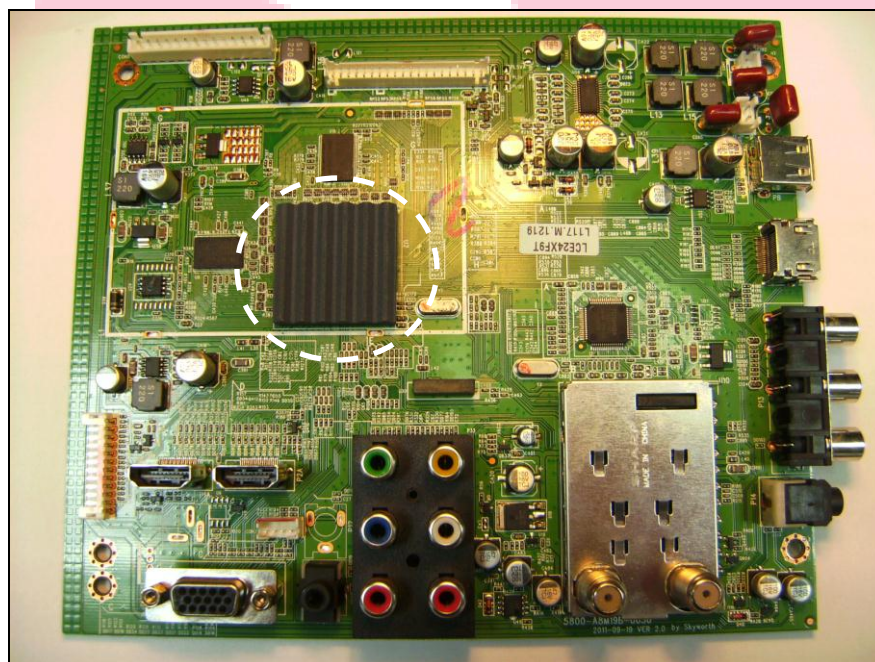


NOTA: para desoldar y soldar el IC U49 tenga en cuenta que está soldado por debajo.



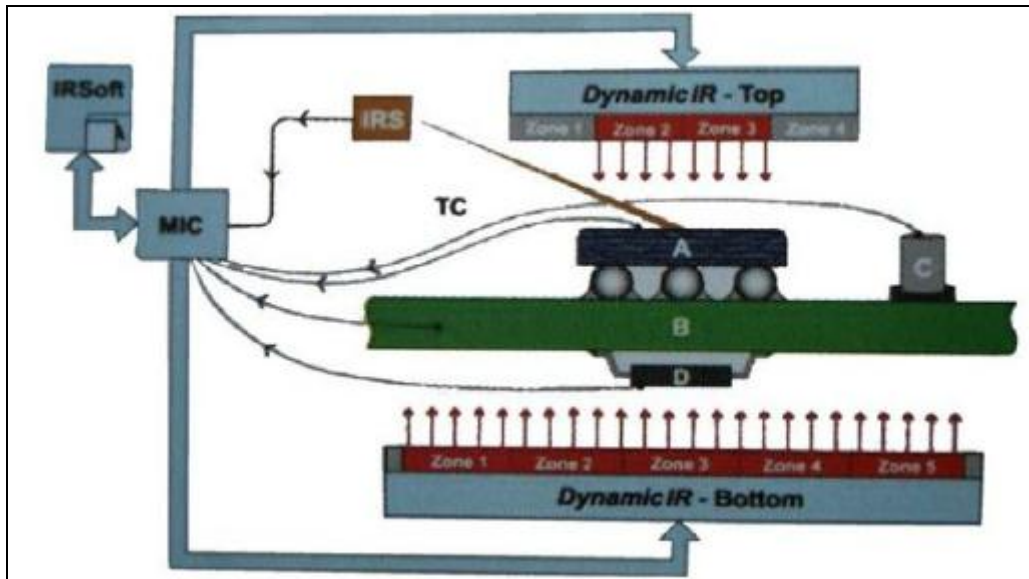
UBICACION	DESCRIPCION	CODIGO
U49	SMD IC EUP3484DIR1	47AP-E34840-0080

Para los TVs LED, de los modelos mencionados, en que la falla sea que no encienden, encienden y se pasan a STBY o se apagan y contengan la plaqueta principal con el micro con disipador cerámico gris, realizar el siguiente procedimiento:

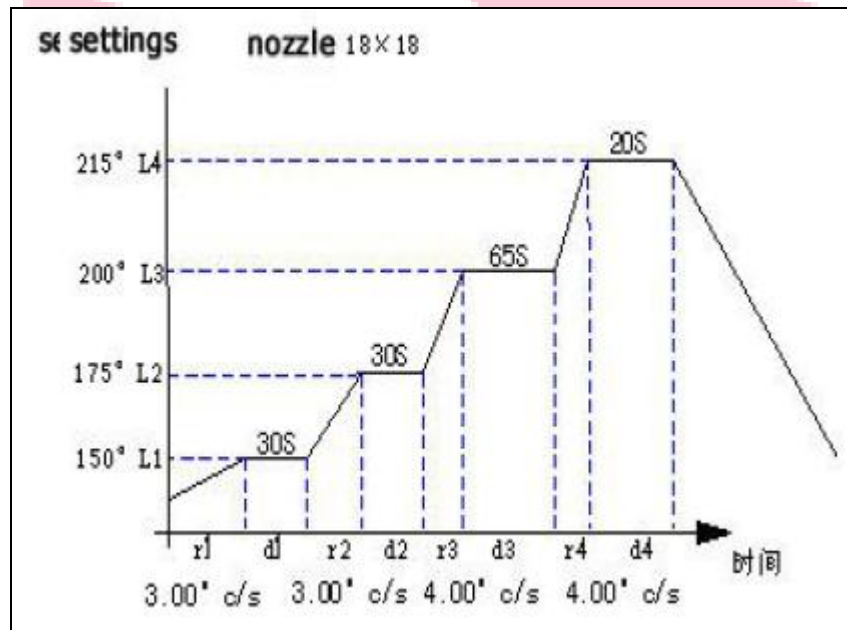


2) Realizar el rework del IC U2 (micro BGA) en la placa principal:

Ubicación	Descripción
IC U2	MSD309PX



El procedimiento se debe realizar con una máquina desoldadora de BGA. En el siguiente gráfico está el perfil utilizado con la máquina de BGA modelo: BIRD5000:



NOTA IMPORTANTE!: El procedimiento de rework se debe hacer “**únicamente**” con una desoldadora de BGA, dado que si se intentara realizar mediante otros métodos (ej. desoldadora de aire caliente), lo cual no es lo indicado; se deteriorará el circuito impreso y los componentes de esa zona. Sin lograr el objetivo de la reparación, haciendo inutilizable la plaqueta y con la consecuente pérdida de tiempo.

3) En el caso de que el TV LED no funcionara, no enciende, luego del procedimiento del rework; se debe realizar la reprogramación del IC U24 (EN25F32-100HIP), memoria flash programada. Tenga en cuenta que hay 2 tipos de panel LED; para utilizar el firmware indicado:

Tipo de panel	Firmware
PANEL 23.0" LG TFT LCD LC230EUE-TDA1 FHD	K24E218M19B99UAD70_20120504_71M19B0010F004
PANEL 23.0" LG TFT LC230EUE-SEA1 FHD	71M19B0012F004_Panel LC320EUE-SEA 1 FHD

4) Mantenga en prueba el TV LED y verifique su normal funcionamiento.