



---

# MANUAL DE SERVICIO

## LAVARROPAS AUTOMÁTICO ESLABÓN DE LUJO AWH 720

### ÍNDICE

Características Técnicas	Pág. 2 - 4
Vistas Explosivas	Pág. 5 - 6
Listado de Componentes	Pág. 7 - 9
Diagrama de Cableado	Pág. 10
Circuito Eléctrico	Pág. 11
Diagrama de Impulsos	Pág. 12

Código del Manual: **4801 729 37392**

Lanzamiento del Producto: **Marzo 2000**

Preparó	Revisó	Aprobó	Vigencia
Norberto Di Ferro	Gastón Etcheverry	Leonardo Neyra	28/06/00

## CARACTERÍSTICAS TÉCNICAS

---

### 1. Dimensiones:

a)	Alto	85	cm
b)	Ancho	40	cm
c)	Profundidad	60	cm

### 2. Peso neto:

61	kg
----	----

### 3. Especificaciones eléctricas:

a)	Tensión	$230 \pm 10 \%$	V
b)	Frecuencia	50	Hz
c)	Consumo	2.3	kW
d)	Fusible	10	A

### 4. Tambor:

a)	Volumen	42	l
b)	Velocidad de giro:		
i)	lavado	54	rpm
ii)	centrifugado máximo	500	rpm

### 5. Capacidad:

a)	Algodón / Colores	5 / 4,5	kg
b)	Algodón lavado rápido	3	kg
c)	Sintéticos	2.5	kg
d)	Sintéticos lavado rápido	1.5	kg
e)	Delicados	1.5	kg
f)	Lana	1	kg

### 6. Presostato:

Corriente Nominal:

Contactos:

i)	11 – 12	4 (4)	A
ii)	11 – 14	4 (4)	A
iii)	21 – 12	4 (4)	A
iv)	21 – 24	16 (4)	A
v)	21 – 26	1 (1)	A

Sistema de Contactos:

i)	11 – 12 – 14	contactos de acople rápido
ii)	21 – 22 – 24	contactos de acople rápido
iii)	21 – 26	contactos de acople lento

### 7. Cierre de puerta:

a)	Tiempo necesario para:		
i)	cierre ( 0 – 85 °C )	< 5	seg.
ii)	apertura después de 30 seg. conectado	$110 \pm 30$	seg.
b)	Tensión nominal	250	V
c)	Corriente nominal; contactos:		
i)	4 – 5	16 (4)	A

## CARACTERÍSTICAS TÉCNICAS

---

### 8. Resistencia de calentamiento:

a)	Tipo	tubular de calentamiento	
b)	Tensión	230	V
c)	Potencia	2050	W
d)	Resistencia R 25	25.8 ± 5%	Ω
e)	Temperatura máxima de trabajo	120	°C

### 9. Válvula de alimentación:

a)	Temperatura máxima del agua	90	°C
b)	Caudal (< 1 bar)	8	l/min
c)	Rango de presiones	0.2 - 10	bar
d)	Tensión nominal	220 - 240	V
e)	Frecuencia	50	Hz
f)	Tensión de arranque	170	V
g)	Corriente nominal	40	mA
h)	Consumo nominal	8.8	VA
i)	Resistencia nominal a 20°C	3.8 ± 10 %	Ω

### 10. Bomba de desagote (sincrónica):

a)	Tensión nominal	230	V
b)	Corriente nominal	0.3	A
c)	Consumo nominal	34	W
d)	Frecuencia	50	Hz
e)	Resistencia (bobina)	164 ± 7%	Ω
f)	Protección motor	no	
g)	Capacidad (1.25 m de altura)	14 ± 2	l/min

### 11. Timer:

a)	Tipo	Electromecánico	
b)	Modelo	EC 47 48 (Timer A1)	
c)	Tensión nominal	230	V
d)	Frecuencia	50	Hz
e)	Impulsos	60	
f)	Prelavado	pos.	01
g)	Lavado principal	pos.	06
h)	Enjuague	pos.	21
i)	Centrifugado	pos.	33 / 58
j)	Parada	pos.	37 / 60
k)	Temperatura ambiente	hasta 70	°C
l)	Temperatura de almacenamiento	hasta 85	°C

### 12. Motor:

a)	Tipo	Asincrónico 2 / 16 i=1 :6.3	
b)	Diámetro de polea	32.4	mm
c)	Capacitor	16	μF
d)	Tensión nominal	230	V
e)	Frecuencia	50	Hz
a)	Corriente nominal:		
i)	lavado:	1.6	A
ii)	centrifugado:	3	A

## CARACTERÍSTICAS TÉCNICAS

---

### 13. Filtro antiinterferencia:

a)	Tensión nominal	230	V
b)	Capacidad nominal	470Nfx1+2x22	nFY
c)	Inductancia nominal	2 x 0.5	mH
d)	Resistencia nominal	680	kΩ

### 14. Termostato variable:

a)	Tensión nominal	230	V
b)	Corriente nominal	10	A
c)	Rango de temperatura	28 – 80	°C

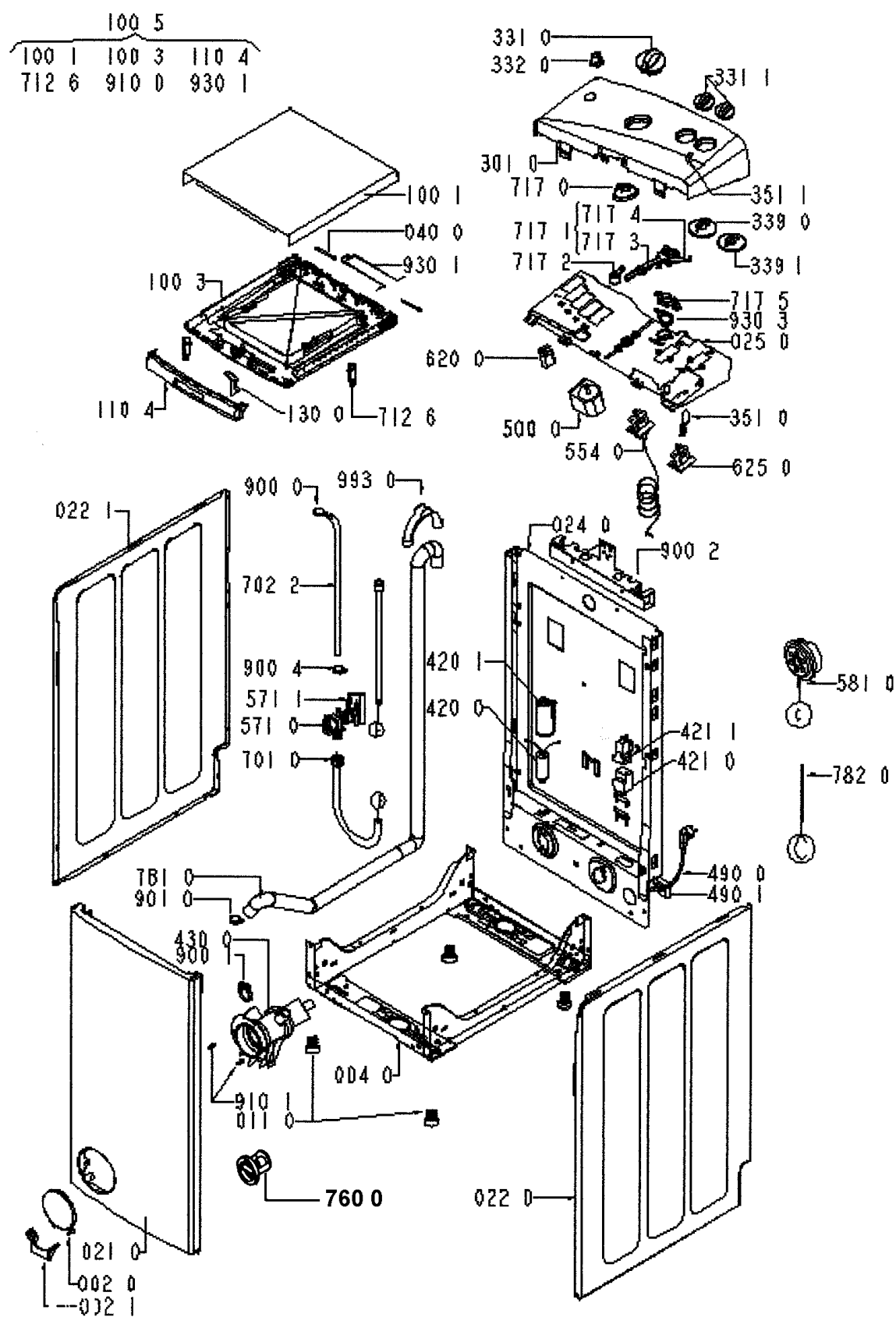
### 15. Switch rotativo:

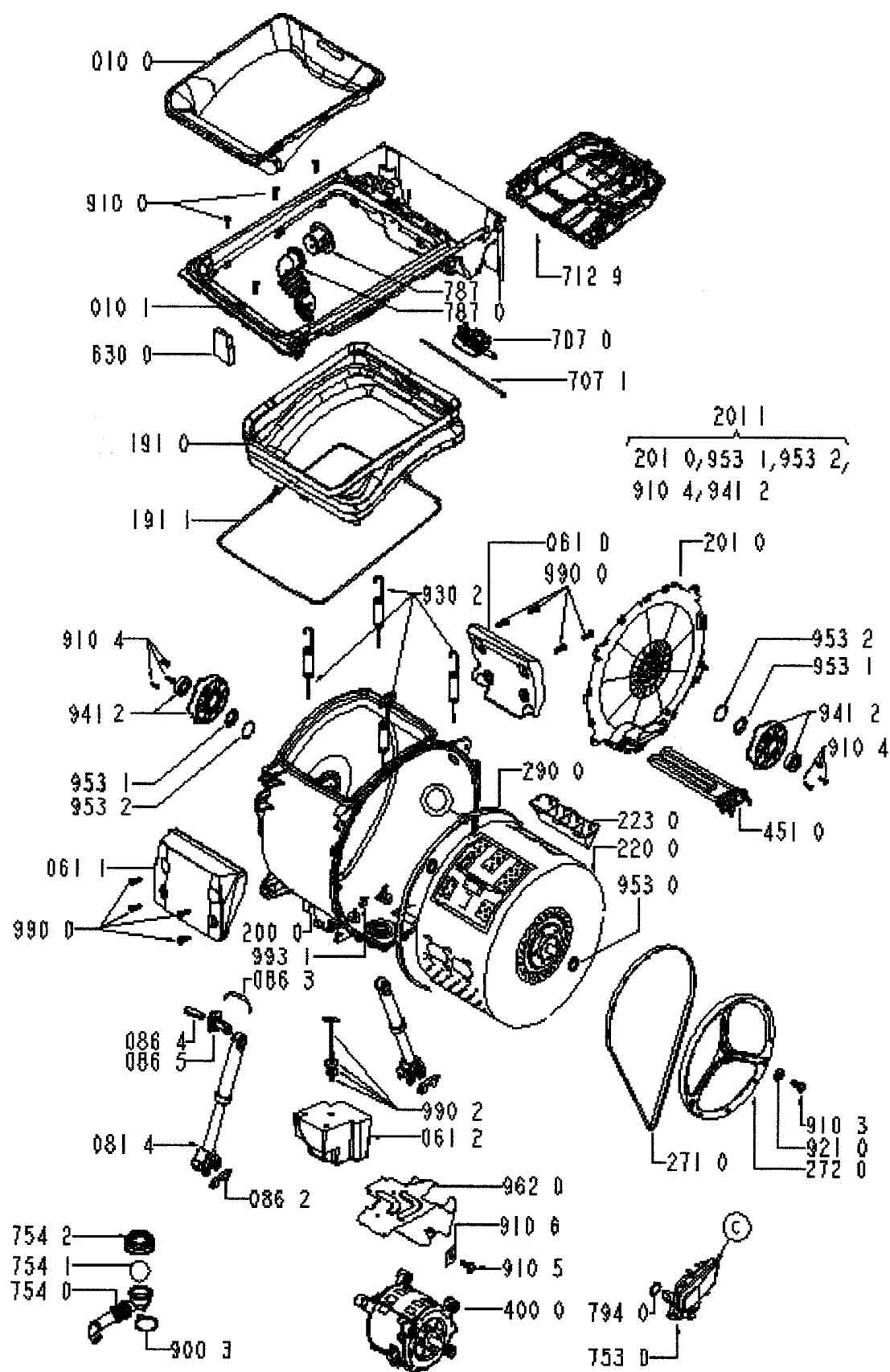
a)	Switch principal ON/OFF + anulación de centrifugado	
	Posiciones	3

### 16. Botón:

a)	½ Carga	SHL
----	---------	-----

# VISTA EXPLOSIVA





## LISTADO DE COMPONENTES

---

Pos.	Código Service	Descripción
002 0	<b>4812 459 38025</b>	Puerta tapa bomba
002 1	<b>4812 459 38028</b>	Bisagra puerta tapa bomba
004 0	<b>4812 440 19625</b>	Base
010 0	<b>4812 459 48056</b>	Marco interior puerta
010 1	<b>4812 459 48057</b>	Marco superior
011 0	<b>4812 462 48059</b>	Patín
021 0	<b>4812 440 19627</b>	Panel frontal
022 0	<b>4812 440 19628</b>	Panel lateral derecho
022 1	<b>4812 440 19629</b>	Panel lateral izquierdo
024 0	<b>4812 440 19631</b>	Panel posterior
025 0	<b>4812 440 19633</b>	Soporte panel de control
040 0	<b>4812 417 18815</b>	Perno bisagra
061 0	<b>4812 466 88489</b>	Contrapeso izquierdo
061 1	<b>4812 466 88491</b>	Contrapeso derecho
061 2	<b>4812 466 88492</b>	Contrapeso inferior
081 4	<b>4812 529 18043</b>	Amortiguador
086 2	<b>4812 401 18412</b>	Soporte inferior amortiguador
086 3	<b>4812 529 18044</b>	Clip amortiguador
086 4	<b>4812 529 18045</b>	Perno amortiguador
086 5	<b>4812 529 18046</b>	Eje amortiguador
100 1	<b>4812 440 19634</b>	Tapa superior
100 3	<b>4812 440 19635</b>	Tapa interna
100 5	<b>4812 440 19637</b>	Tapa completa
110 4	<b>4812 440 19639</b>	Manija
130 0	<b>4812 417 18849</b>	Pestillo de puerta
191 0	<b>4812 466 68596</b>	Fuelle
191 1	<b>4812 492 98014</b>	Suncho sujeción fuelle
200 0	<b>4812 418 18242</b>	Cuba
201 0	<b>4812 440 19643</b>	Tapa cuba
201 1	<b>4812 440 19644</b>	Platina conjunto
220 0	<b>4812 418 18243</b>	Tambor
223 0	<b>4819 418 49713</b>	Agitador
271 0	<b>4812 358 18161</b>	Correa
272 0	<b>4812 528 88082</b>	Polea
290 0	<b>4812 532 68078</b>	Sello cuba
301 0	<b>4812 452 10147</b>	Panel de control
331 0	<b>4812 412 58848</b>	Perilla timer
331 1	<b>4812 412 58849</b>	Perilla
332 0	<b>4812 410 28642</b>	Botón
339 0	<b>4812 413 58947</b>	Acople perilla

## LISTADO DE COMPONENTES

---

Pos.	Código Service	Descripción
339 1	<b>4812 413 59007</b>	Acople perilla
351 0	<b>4812 134 48227</b>	Lámpara piloto
351 1	<b>4812 124 18002</b>	Tapa lámpara piloto
400 0	<b>4812 361 58145</b>	Motor
420 0	<b>4819 121 18314</b>	Capacitor
420 1	<b>4812 121 18196</b>	Protección capacitor
421 0	<b>4812 121 18142</b>	Filtro antiinterferencia
421 1	<b>4812 121 18197</b>	Protección filtro antiinterferencia
430 0	<b>4812 360 18472</b>	Bomba de desagote
451 0	<b>4812 259 28703</b>	Resistencia
490 0	<b>4812 321 18065</b>	Cable y ficha
490 1	<b>4812 321 18067</b>	Soporte cable y ficha
500 0	<b>4812 285 18001</b>	Timer
554 0	<b>4812 282 48234</b>	Termostato regulable
571 0	<b>4812 281 28393</b>	Electroválvula
571 1	<b>4812 281 18049</b>	Protección electroválvula
581 0	<b>4812 271 28396</b>	Presostato
620 0	<b>4812 276 28368</b>	Interruptor
625 0	<b>4819 276 38362</b>	Llave selectora
630 0	<b>4812 271 38373</b>	Cerradura de puerta
701 0	<b>4819 530 29034</b>	Manguera de carga
702 2	<b>4812 530 28871</b>	Manguera electroválvula – dispenser
707 0	<b>4812 526 48044</b>	Distribuidor de agua
707 1	<b>4812 526 48049</b>	Precinto
712 6	<b>4812 418 68164</b>	Clip jabonera
712 9	<b>4812 418 68186</b>	Compartimiento detergente
717 0	<b>4812 323 18179</b>	Leva timer
717 1	<b>4812 323 18024</b>	Palanca soporte
717 2	<b>4812 323 18021</b>	Palanca regulación
717 3	<b>4812 323 18181</b>	Palanca regulación
717 4	<b>4812 323 18182</b>	Palanca regulación
717 5	<b>4812 323 18025</b>	Soporte palanca regulación
753 0	<b>4812 418 68187</b>	Cámara de aire
754 0	<b>4812 530 28938</b>	Manguera cuba – bomba de desagote
754 1	<b>4812 530 28832</b>	Válvula ecológica
754 2	<b>4812 530 28829</b>	Asiento válvula ecológica
760 0	<b>4812 480 58089</b>	Filtro bomba de desagote
781 0	<b>4812 530 28953</b>	Manguera de desagote
782 0	<b>4812 530 28941</b>	Tubo presostato
787 0	<b>4812 530 28942</b>	Manguera salida de aire



## LISTADO DE COMPONENTES

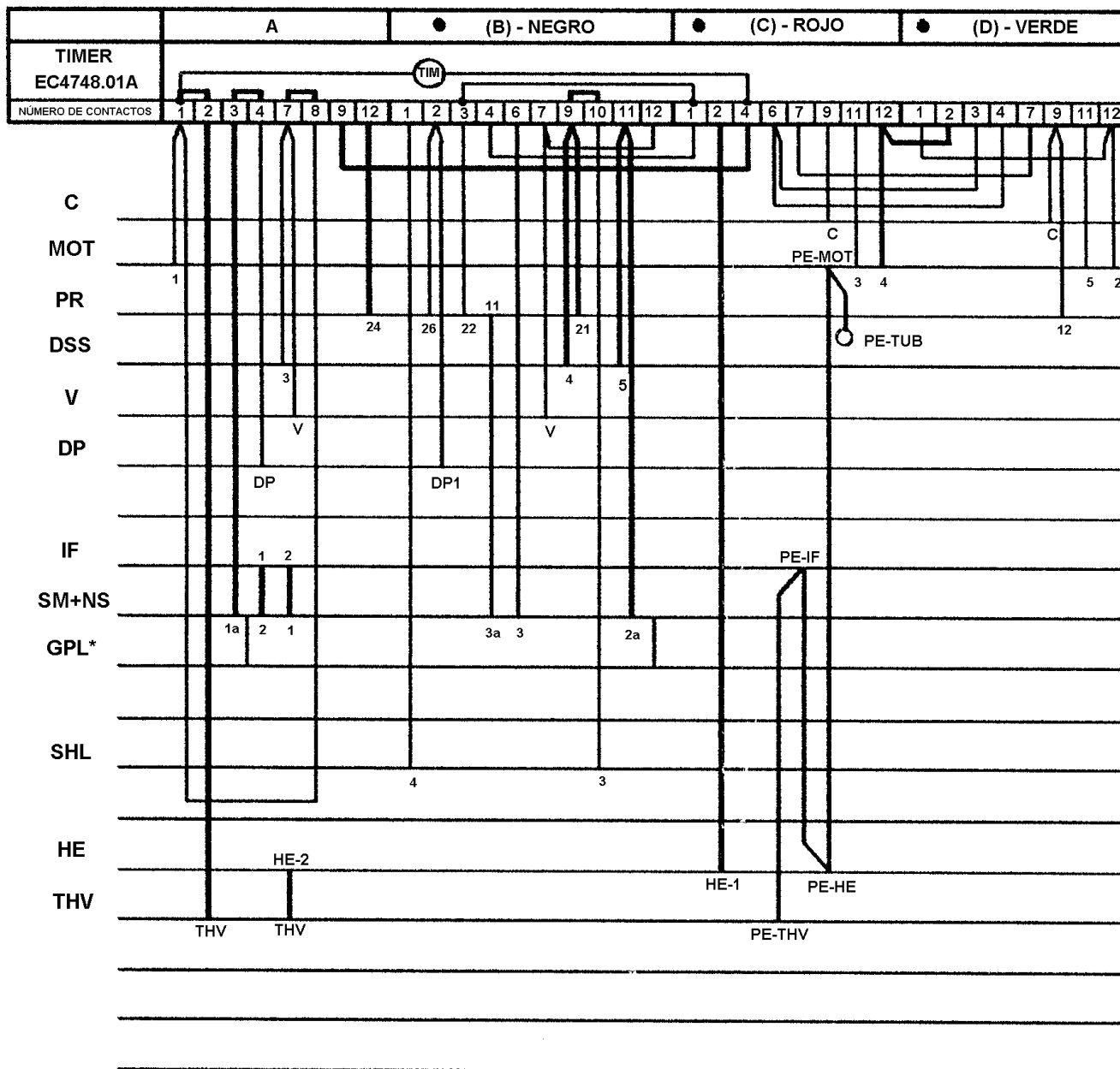
---

Pos.	Código Service	Descripción
787 1	<b>4812 530 28943</b>	Acople manguera
794 0	<b>4812 530 58098</b>	Arandela
900 0	<b>4812 290 68157</b>	Arandela
900 1	<b>4812 401 18431</b>	Abrazadera
900 2	<b>4812 401 18461</b>	Soporte manguera
900 3	<b>4819 401 18529</b>	Abrazadera
900 4	<b>4819 401 18362</b>	Abrazadera
901 0	<b>4812 401 18462</b>	Abrazadera
910 0	<b>4812 502 48347</b>	Tornillo
910 1	<b>4812 502 38151</b>	Tornillo
910 3	<b>4812 502 18404</b>	Tornillo
910 4	<b>4812 502 18423</b>	Tornillo
910 5	<b>4812 502 18401</b>	Tornillo
910 6	<b>4812 502 18399</b>	Tuerca
921 0	<b>4812 400 18047</b>	Arandela
930 1	<b>4812 492 48161</b>	Resorte
930 2	<b>4812 492 48162</b>	Resorte
930 3	<b>4812 323 18019</b>	Resorte
941 2	<b>4812 520 28122</b>	Kit rodamiento
953 0	<b>4812 325 68001</b>	Sello
953 1	<b>4812 520 28073</b>	Tapa
953 2	<b>4812 530 68017</b>	O'ring
962 0	<b>4812 440 19645</b>	Cobertura motor
990 0	<b>4812 310 18504</b>	Tornillo contrapeso
990 2	<b>4812 310 18506</b>	Tornillo contrapeso
993 0	<b>4819 530 29028</b>	Codo soporte manguera
993 1	<b>4812 290 18025</b>	Clip resistencia

## DIAGRAMA DE CABLEADO

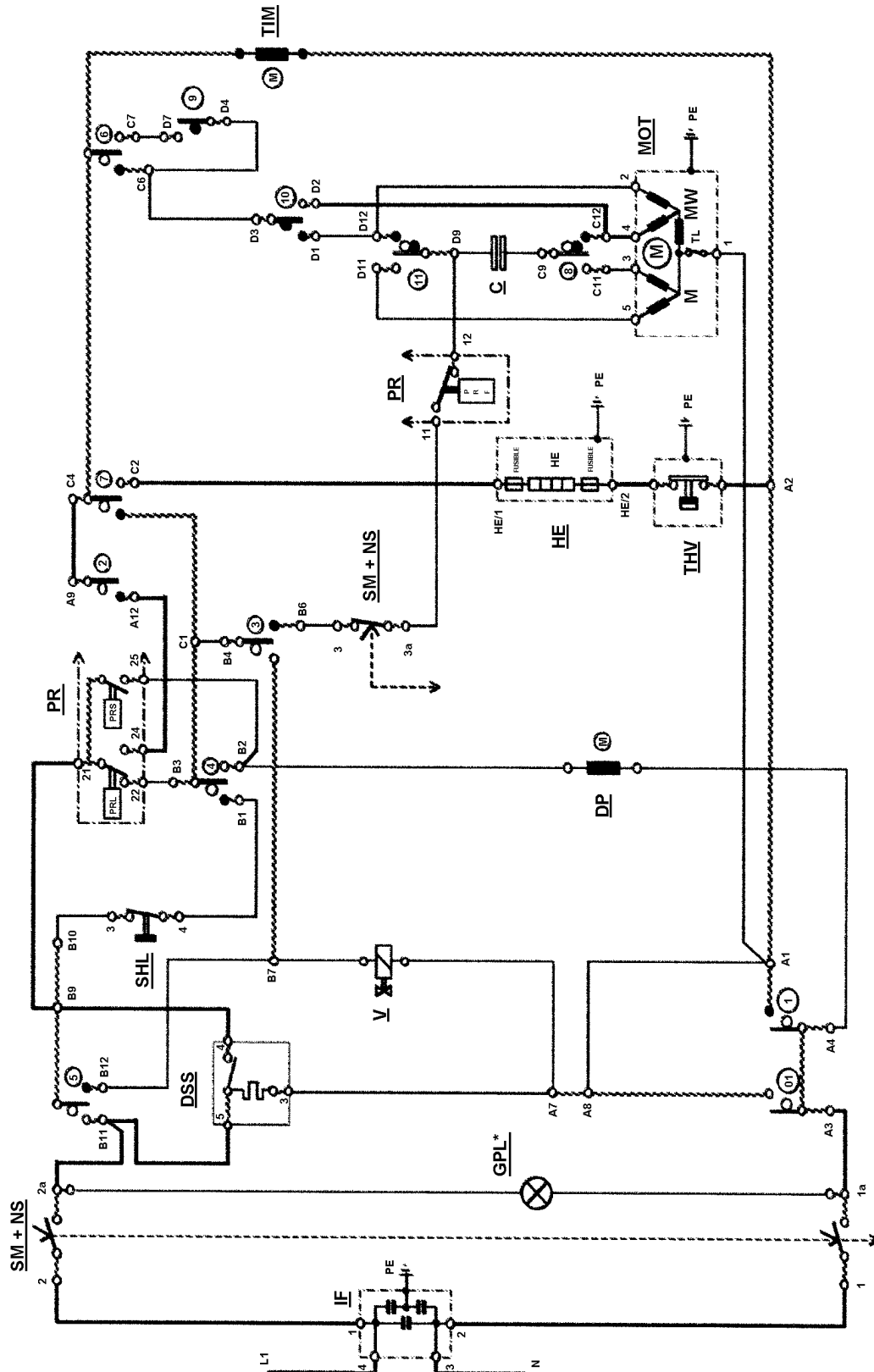
### POSICIÓN DE CONTACTOS

1			9	8	7		4	3	2	1	A	
12	11	10	9	7	7	6	5	4	3	2	1	B ● NEGRO
12	11	10	9	8	7	6	5	4	3	2	1	C ● ROJO
12	11	10	9	8	7			4	3	2	1	D ● VERDE



### Componentes

<b>C</b>	Capacitor	<b>GPL*</b>	Lámpara piloto (* opcional)
<b>DP</b>	Bomba de desagote	<b>SM+NS</b>	Switch de encendido / Anulación de centrifugado
<b>DSS</b>	Cerradura de puerta (seguridad)	<b>SHL</b>	Switch ½ carga
<b>HE</b>	Resistencia	<b>THV</b>	Termostato variable
<b>IF</b>	Filtro antiinterferencia	<b>V</b>	Válvula de entrada de agua
<b>MOT</b>	Motor	<b>TIM</b>	Motor del timer
<b>PR</b>	Presostato		



### DIAGRAMA DE IMPULSOS

