

MANUAL DE SERVIÇO



SANYO

RÁDIO PORTÁTIL FM/AM

RP - 5140



ESPECIFICAÇÕES

FAIXA DE FREQUÊNCIA

MW 520 - 1650 KHz
FM 87 - 109 MHz

FREQUÊNCIA INTERMEDIÁRIA

AM 455 KHz
FM 10.7 MHz

SENSIBILIDADE (PARA SAÍDA DE 50 mW)

AM-MW $90 \mu\text{V/m}$ SN = 30 db
FM $10 \mu\text{V/m}$

POTÊNCIA DE SAÍDA

MÁXIMA - 450 mW
SEM DISTORÇÃO - 300 mW

ALIMENTAÇÃO

DC = 6 V (PILHA 1,5 V x 4
UM-3H, TIPO AA)
OU ADAPTADOR 6V DC

CORRENTE NORMAL

SEM SINAL - 20 mA
MÁXIMA - 130 mA

ALTO FALANTE

IMPEDÂNCIA - 8 Ohms - 2.1/2"

DIMENSÕES

175 mm (L) x 105 mm (A) x 47 mm (F)

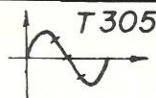
PESO (SEM PILHAS)

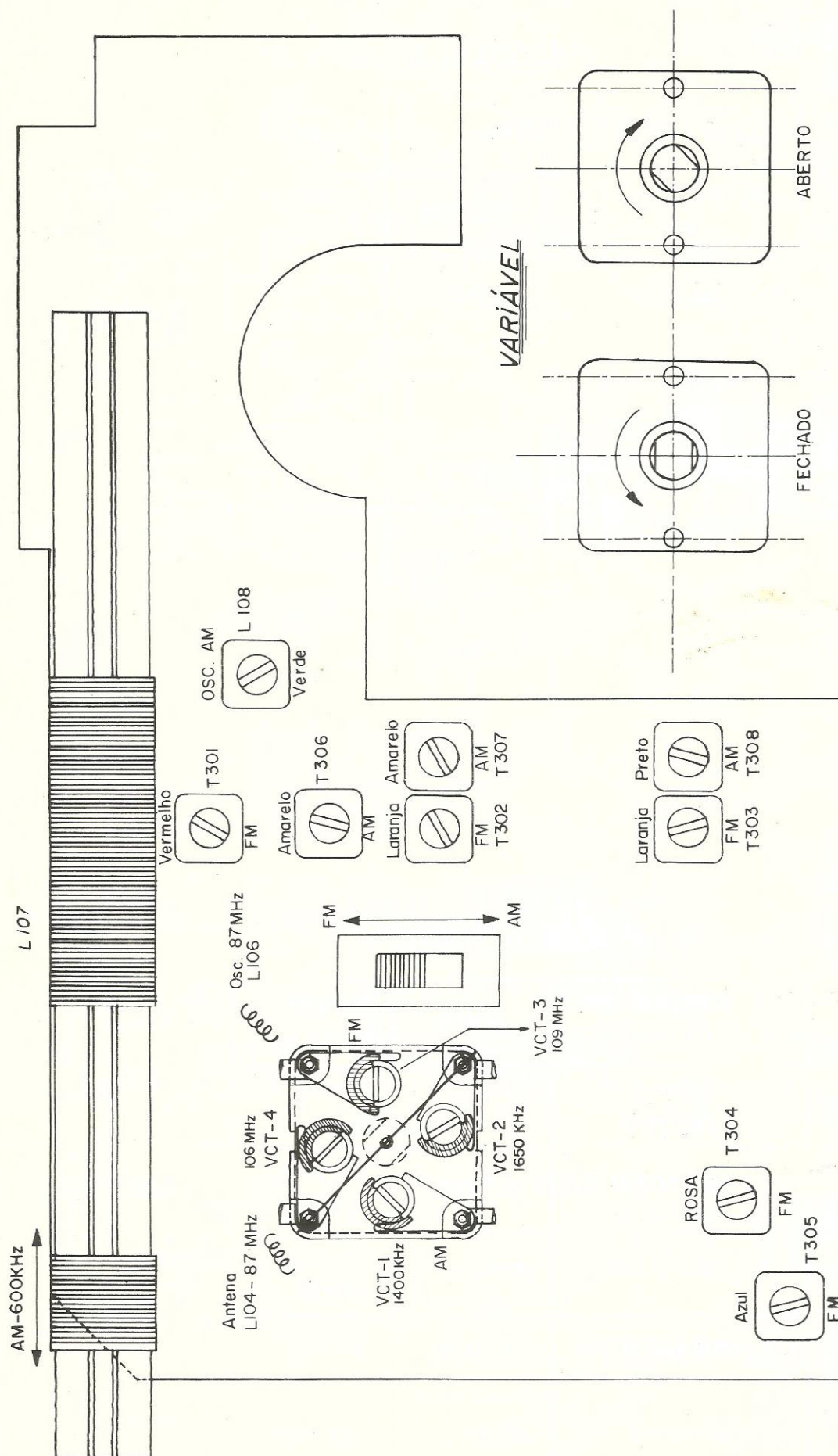
400 g (APROXIMADAMENTE)

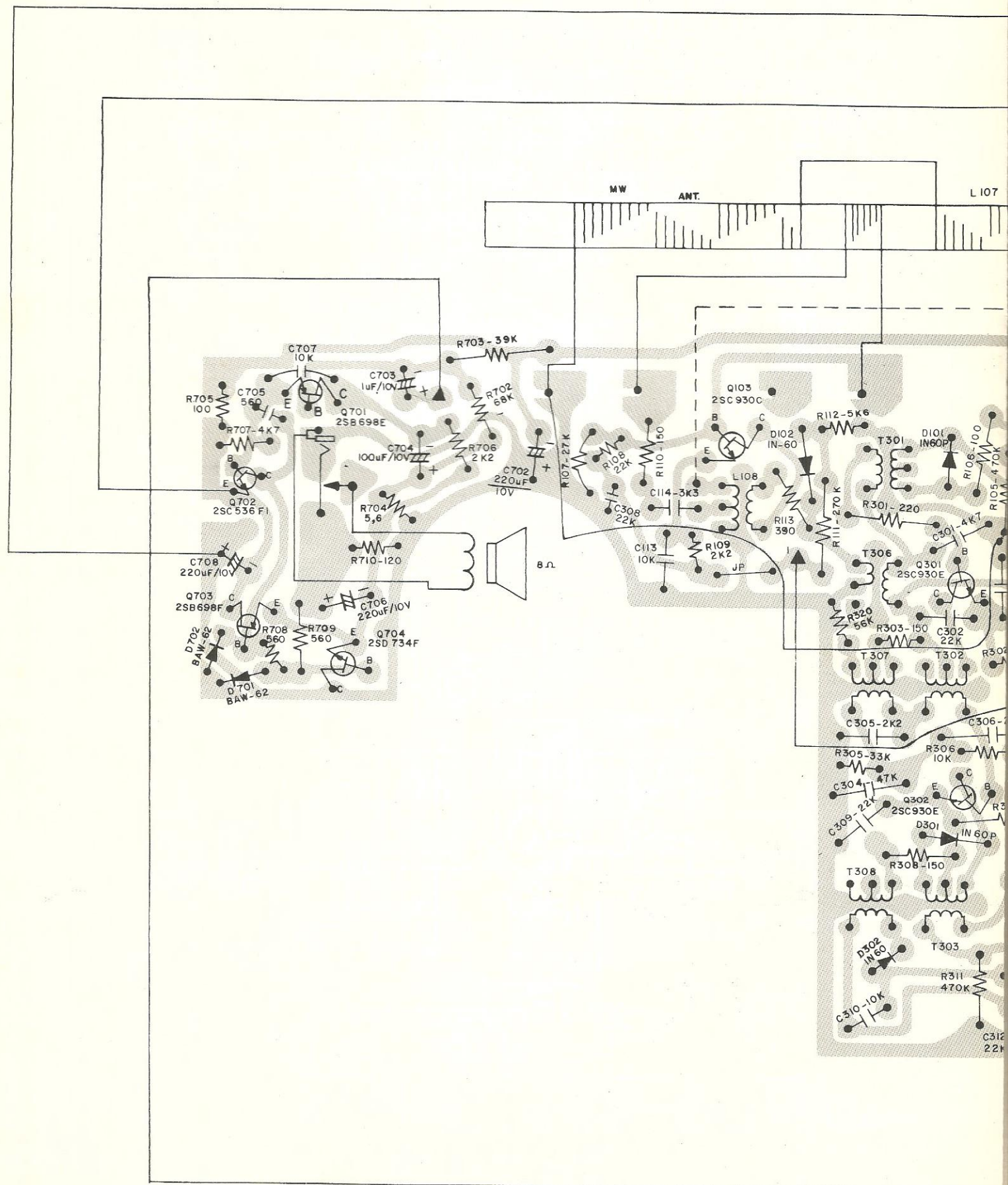
CALIBRAÇÃO DE AM

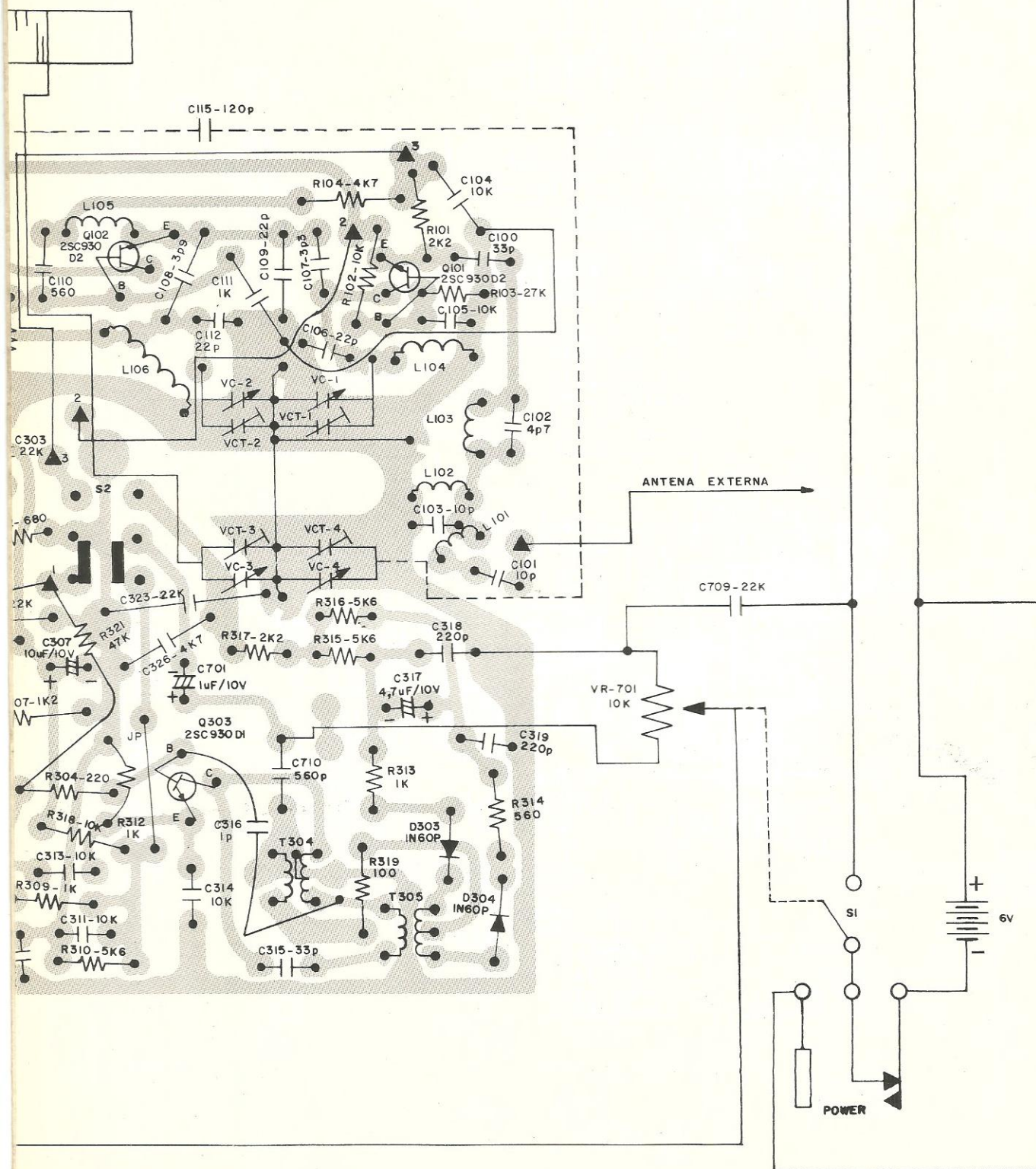
SEQUÊNCIA	Sinal Frequência do Gerador	Localização do Dial	Ajustar em Máximo
CALIBRAGEM DE FI	455 KHz	Sintonia Fechada	T306-307 T308
CALIBRAGEM DE FREQUÊNCIA	520 KHz	Sintonia Fechada	OSC. AM L108
	1650 KHz	Sintonia Aberta	Trimmer Osc. VCT-2
CALIBRAGEM DA ANTENA	600 KHz	600 KHz	Antena L107
	1400 KHz	1400 KHz	Trimmer VCT-1

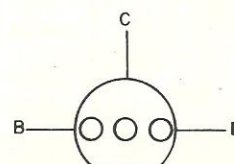
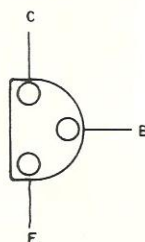
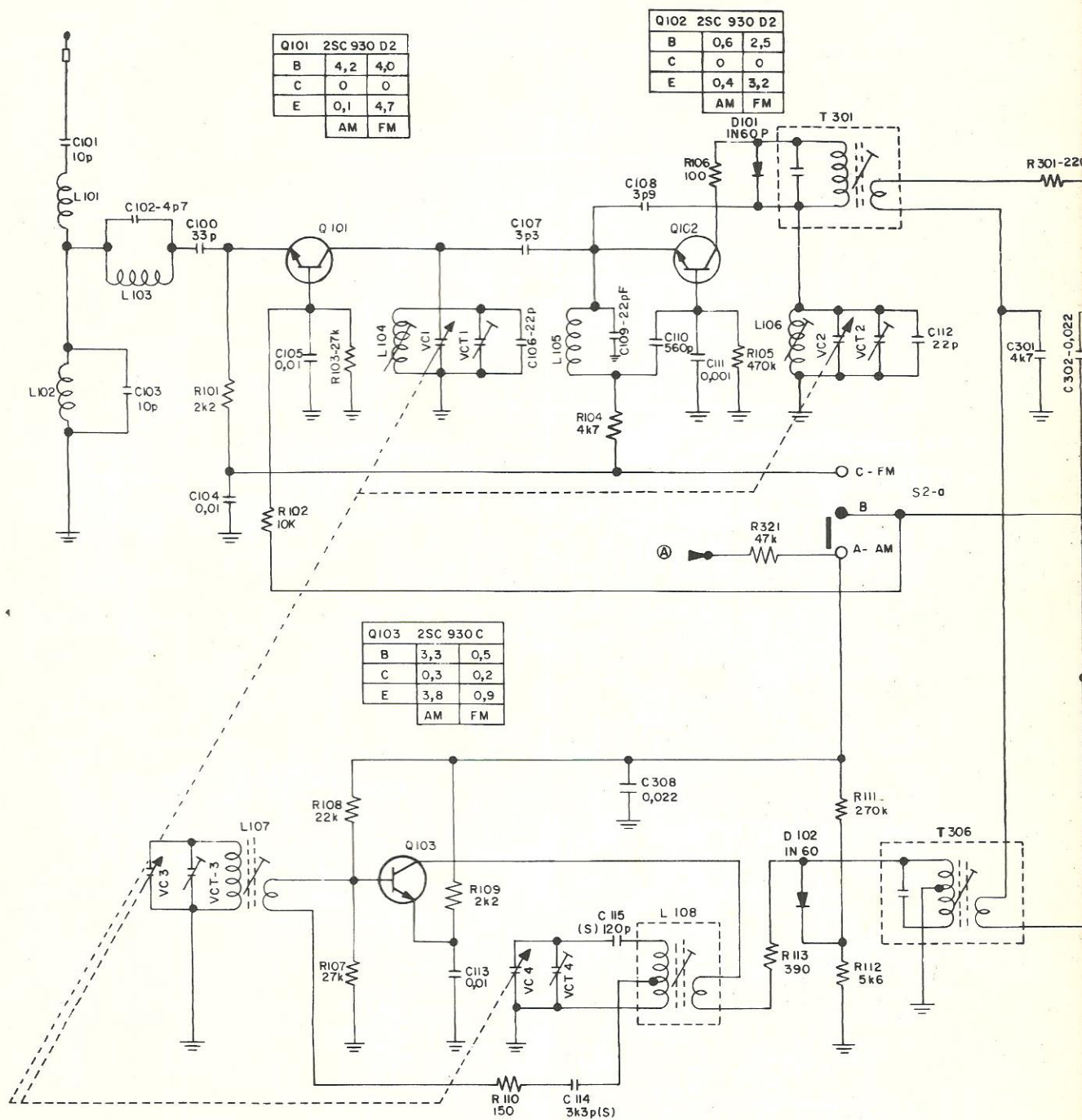
CALIBRAÇÃO DE FM

CALIBRAGEM DE FI	10,7 MHz	Sintonia Fechada	T301,302,303 T304,305.
CALIBRAGEM DO DETECTOR	10,7 MHz	Sintonia Fechada	 T305
CALIBRAGEM DE FREQUÊNCIA	87 MHz	Sintonia Fechada	L106
	109 MHz	Sintonia Aberta	Trimmer VCT-3
CALIBRAGEM DA ANTENA	87 MHz	87 MHz	L104
	106 MHz	106 MHz	Trimmer VCT-4





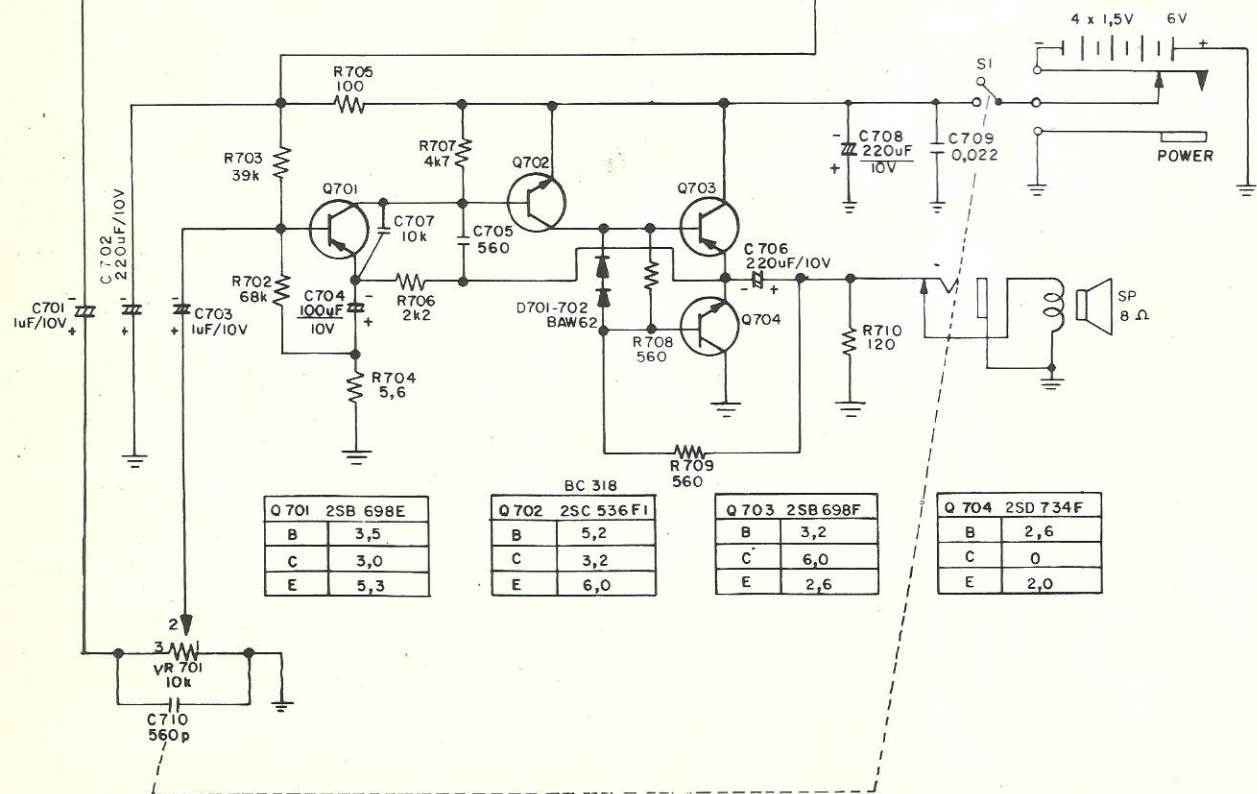
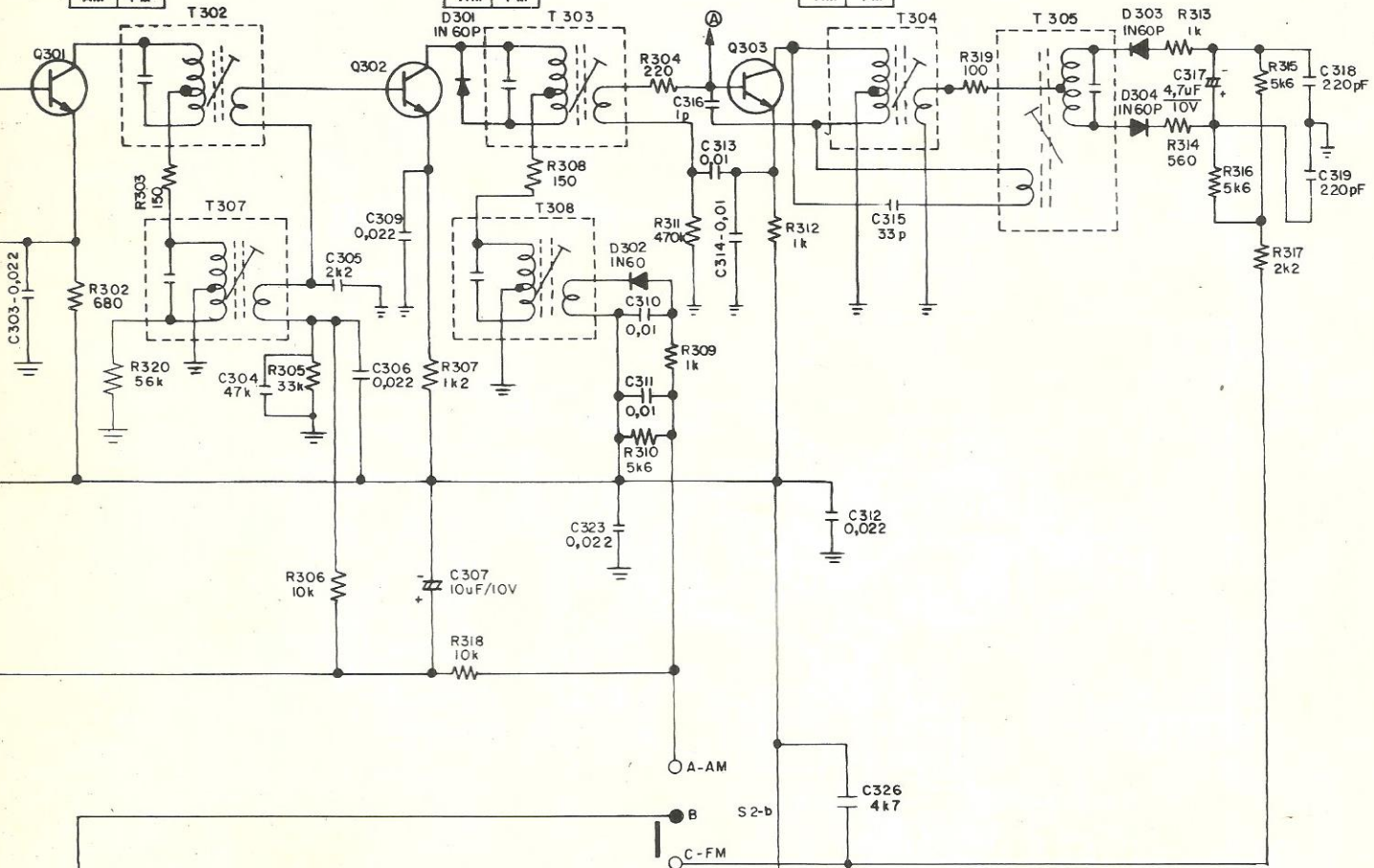




Q301 2SC 930 E			
B	4,6	4,4	
C	0,1	0,1	
E	5,3	5,1	
	AM	FM	

Q302 2SC 930 E			
B	3,0	4,7	
C	0,1	0,1	
E	4,6	5,5	
	AM	FM	

Q303 2SC 930 DI			
B	5,2	2,1	
C	0,1	0,1	
E	5,7	2,9	
	AM	FM	



Q701 2SB 698E			
B	3,5		
C	3,0		
E	5,3		

Q702 2SC 536 F1			
B	5,2		
C	3,2		
E	6,0		

Q703 2SB 698F			
B	3,2		
C	6,0		
E	2,6		

Q704 2SD 734F			
B	2,6		
C	0		
E	2,0		

LISTA DE PEÇAS

Ref. N°	Descrição	Quant
EMBALAGEM		
5140-5-01 UG-01	CAIXA P/ EMBALAGEM ETIQUETA DE GARANTIA ROSA - 90 DIAS	1
UG-02	CENTRAIS TÉCNICAS	1
GABINETE/CHASSIS		
RP 5140G	GABINETE MONTADO	1
5140-1-01A	TAMPA FRONTAL	1
5140-1-02	TAMPA TRAZEIRA	1
5140-1-03	TAMPA P/ PILHAS	1
5140-1-05	ALÇA	1
5140-2-01	CHASSIS	1
5140-2-02	FUNDO DE DIAL	1
5140-2-03	PONTEIRO VERTICAL FM	1
5140-2-04	PONTEIRO HORIZONTAL AM	1
5140-2-05	ESCALA DO DIAL	1
5140-2-06	EIXO DE SINTONIA COMPLETO	1
5140-2-07	BOTÃO DE VOLUME	1
5140-2-08	MOLA P/ PILHA (+, -)	3
5140-2-09	MOLA P/ PILHA (-)	1
RP5-2-08	POLIA P/ VARIÁVEL	1
PARTE ELÉTRICA		
RP 5140C	CIRCUITO IMPRESSO MONTADO	1
5140-3-01	ALTO FALANTE 8 OHMS 2,5"	1
5140-3-02A	CIRCUITO IMPRESSO	1
5140-3-03	ANTENA TELESCÓPICA	1
5140-3-05	CAIXA P/ PILHAS	1
5140-3-06 L-107	ANTENA FERRITE COMPLETA	1
5140-3-07 R-701	POTENCIOMETRO C/ CHAVE 10k	1
RP54-3-09	SOQUETE P/ FONE DE OUVIDO	1
5140-3-09	SOQUETE P/ TERMINAL DE PILHA	1
RP5-3-15	CAPACITOR VARIÁVEL	1
RP5-4-02	TERMINAL ISOLADO	3
RP5-4-04	CHAVE COMUTADORA AM/FM	1
RP5-3-03 L-101/102/105	BOBINA VHF 6 1/2 Ø5.5 ESQ.	3
RP5-3-04 L-103	BOBINA VHF 3 1/2 Ø4.0 ESQ.	1
RP5-3-05 L-104	BOBINA VHF 3 1/2 Ø5.25 DIR.	1
RP5-3-06 L-106	BOBINA VHF 3 1/2 Ø3.5 ESQ.	1
RP5-3-07 L-108	BOBINA OSCILADORA MW VERDE	1
RP5-3-08 T-301	BOBINA FI/FM MARROM-VERMELHA	1
RP5-3-09 T-302/303	BOBINA FI/FM LARANJA 2º/3º	2
RP5-3-10 T-304	BOBINA FI/FM ROSA 4º	1
RP5-3-11 T-305	BOBINA FI/FM AZUL 5º	1
RP5-3-12 T-306/307	BOBINA FI/AM AMARELA 1º/2º	2
RP5-3-14 T-308	BOBINA FI/AM PRETA 3º	1
RESISTORES		
RE-03V R-704	ELR-25 5.6 OHMS	1
RE-13V R-319/705	ELR-25 100 "	1
RE-13 R-106	CR-25 100 "	1
RE-14V R-710	ELR-25 120 "	1
RE-15V R-110/303/308	ELR-25 150 "	3
RE-17 R-304	CR-25 220 "	1
RE-17V R-301	ELR-25 220 "	1
RE-20V R-113	ELR-25 390 "	1
RE-22V R-314/708/709	ELR-25 560 "	3
RE-23V R-302	ELR-25 680 "	1
RE-25V R-309/312/313	ELR-25 1k "	3
RE-26 R-307	CR-25 1k2 "	1
RE-29V R-101/109/317/706	ELR-25 2k2 "	4

Ref. N°	Descrição	Quant
RESISTORES		
RE-33 R-104	CR-25 4k7 "	1
RE-33V R-707	ELR-25 4k7 "	1
RE-34V R-112/310/315/316	ELR-25 5k6 "	4
RE-38 R-102/318	CR-25 10k "	2
RE-38V R-306	ELR-25 10k "	1
RE-42V R-108	ELR-25 22k "	1
RE-43V R-103/107	ELR-25 27k "	2
RE-44V R-305	ELR-25 33k "	1
RE-45V R-703	CR-25 39k "	1
RE-46 R-321	CR-25 47k "	1
RE-47V R-320	ELR-25 56k "	1
RE-48V R-702	ELR-25 68k "	1
RE-54 R-111	CR-25 270k "	1
RE-57 R-105/311	CR-25 470k "	2
CAPACITORES CERÂMICOS		
CH-01-TX C-316	1 pF ± 0.25 pF	1
CH-03-MO C-107	3.3 pF ± 0.50 pF	1
CH-36-MO C-108	3.9 pF ± 0.25 pF	1
CH-04-MO C-102	4.7 pF ± 0.25 pF	1
CH-07-MO C-101/103	10 pF	2
CH-12-MO C-106/109	22 pF	2
CH-12-BO C-112	22 pF	1
CH-13-MO C-100/315	33 pF ± 5%	2
CC-39-TL C-318/319	220 pF	2
CC-37-TL C-110/705/710	560 pF	3
CC-25-TL C-111	1k pF	1
CC-28-TL C-305	2k2 pF	1
CC-30-BG C-301/326	4k7 pF	2
CD-31-MC C-105/310/314/707/ 104/113/313/311	10k pF	8
CD-32-MC C-302/303/306/308 309/312/323/709	22k pF	8
CD-53-MC C-304	47k pF	1
CAPACITORES STYROFLEX		
CS-02-MFJ C-115	120 pF	1
CS-10-MFJ C-114	3k3 pF	1
CAPACITORES ELETROLÍTICOS		
CE-35-DB C-701/703	1 µF x 10V	2
CE-02-DB C-317	4.7 µF x 10V	1
CE-23-DB C-307	10 µF x 10V	1
CE-24-DB C-704	100 µF x 10V	1
CE-26-DB C-702/706/708	220 µF x 10V	3
TRANSISTORES		
QN-05-SA Q-103	2SC 930 C	1
QN-05-SB Q-303	2SC 930 D1	1
QN-05-SC Q-101/102	2SC 930 D2	2
QN-05-SD Q-301/302	2SC 930 E	2
QP-09-SA Q-701	2SB 698 E	1
QP-09-SB Q-703	2SB 698 F	1
QN-10-SB Q-702	2SC 536 F1	1
QN-17-SB Q-704	2SD 734 F	1
DIODOS		
DC-01-TA D-102/302	IN 60 DETECTOR	2
DC-02-TA D-101/301/303/304	IN 60 P "	4
DC-03-BA D-701/702	BAW 62 "	2

* Este Manual de Serviço está sujeito a modificações e alterações sem aviso prévio.



SANYO

INDÚSTRIA ELETRÔNICA SANYO DO BRASIL LTDA.

Fab.: Estrada do Pêssego, nº 1.000 - Itaquera

CEP 08200 - Tels.: 205-7051 - 205-7006

Escrit.: Rua Barão de Iguape, 212 - 2º andar

CEP 01507 - Tel.: 278-7111 - 279-5511

São Paulo - SP - Brasil