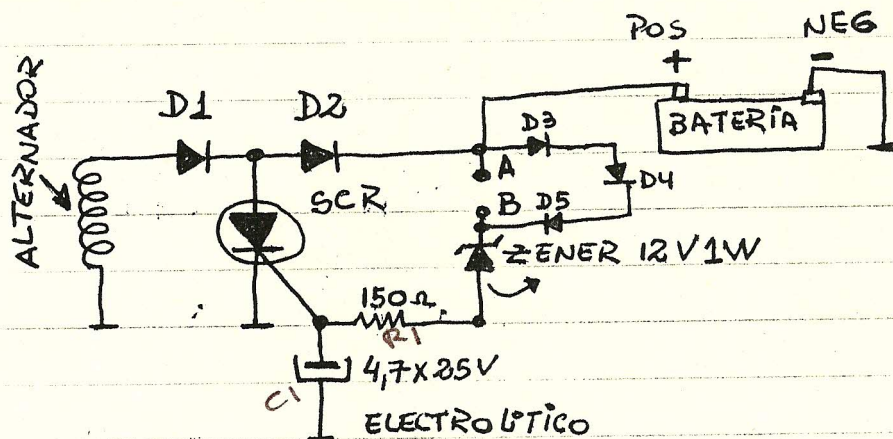


REGULADOR DE VOLTAJE 12V MONOFASICO



DE ACUERDO AL REGIMEN DE CARGA USAR 1-2-3 O 4 DIODOS 1N4007 ENTRE LOS PUNTOS A Y B. A MAYOR CANTIDAD DE DIODOS + AMPERAJE DE CARGA NUNCA SUPERAR LOS 4 AMPERES A PLENA MARCHA

D1 Y D2 15 AMPERES 50 O 100V

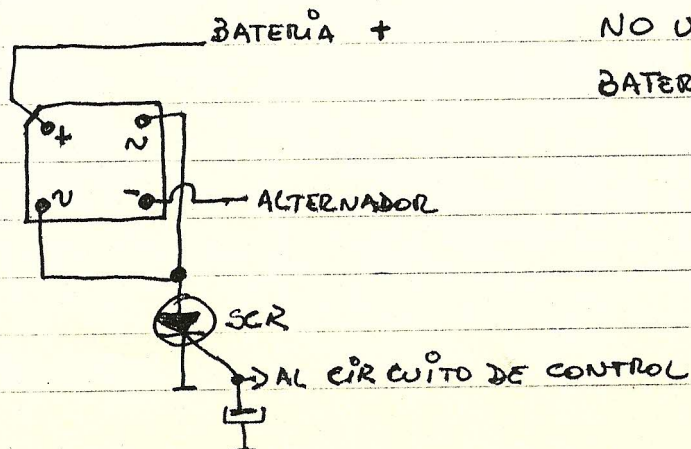
SCR TIC 12 AMP x 400V EJEM TIC 126M.

ZENER 12V 1W. PARA 6V USAR ZENER 5,9V 1W

D3, 4, 5 1N4001 1A x 100V

D1 Y D2 PUEDEN REEMPLAZARSE POR UN PUENTE DE ONDA COMPLETA

EJEMPLO



NO USAR EN VACÍO O BATERIA DEFECTUOSA